



PROTOKÓŁ OKRESOWEJ OBSŁUGI TECHNICZNEJ

OBIEKT Straż Graniczna Gdańsk Oliwska 35 – Strzelnica

DATA : 24/11/2025r.

Lp	MARKA	JEDNOSTKA WEWNĘTRZNA		JEDNOSTKA ZEWNĘTRZNA	
		MODEL	SERIA	MODEL	SERIA
1	Midea	MCA3U-12FNXD0	341A96771010706016022	MOB30-12HFN8	Nieczytelny
2	Midea	MA-12NXD0-I	341A033510304290840171	MA-12NXD0-I	nieczytelny
3	Midea	Centrala biura	CNW4	MB-24N8D0-0	nieczytelny
4					
5					

		1	2	3	4	5
Układ chłodniczy:						
-pobór prądu sprężarki(Z/N) -	A	Prawidłowe	Prawidłowe	Niesprawne		
temp.- ciśnienie parowania	C/bar	8 bar	8,4 bar	-		
Czynnik chłodniczy:						
-rodzaj		R32	R32	R32		
-ilość (nominalna)	kg	0,87	0,5	1,6 kg		
-uzupełnienie	kg	-	-	-		
-ekwiwalent CO2	tona	0,587	0,337	1,08		
Data produkcji						
Pozostałe czynności serwisowe:						
-stan filtrów powietrza		Zabrudzone	Zabrudzone	Brak		
-czyszczenie filtrów pow.		Tak	Tak	-		
-czyszczenie mech. chłodnicy		Tak	Tak	Tak		
-dezynfekcja chłodnicy		Tak	Tak	Tak		
-spr. drożności odpływu skroplin		Tak	tak	Tak		
-sprawdzenie instalacji elektrycznej		Tak	Tak	Niesprawne		
-stan instalacji chłodniczej		Średni	średni	Średni		
-mycie jednostek wew. i zew.		tak	tak	tak		
- temp. w pomieszczeniu	C	21	20	-		
-temp. pow. nawiewanego	C	10,5	9	-		
Lokalizacja		biuro	Serwerownia	CNW4		

Uwagi:

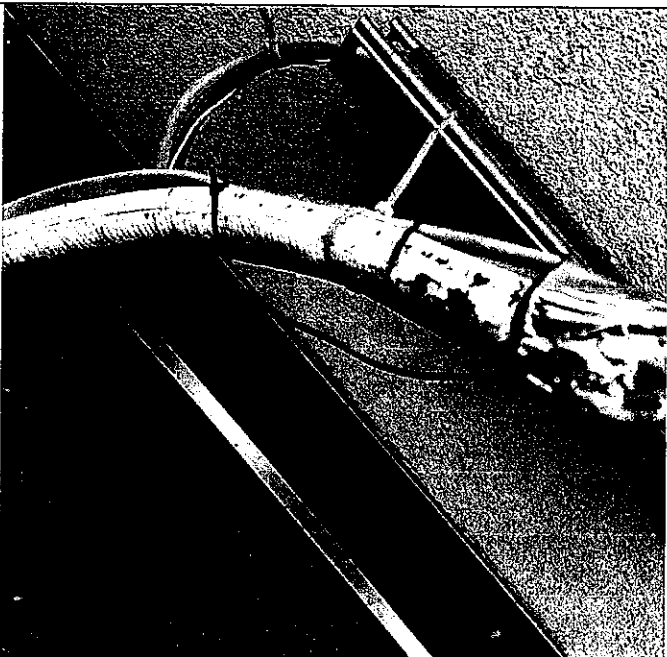
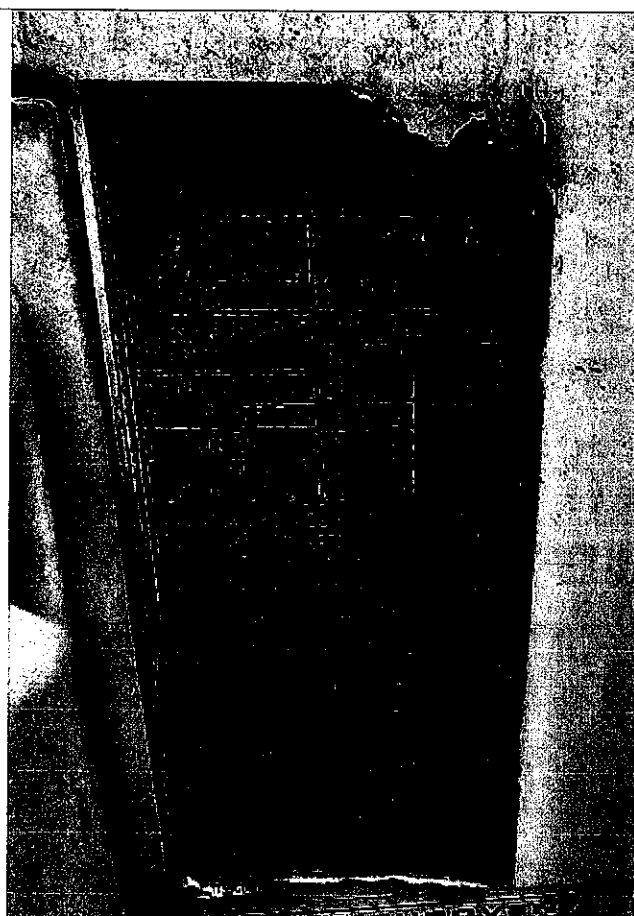
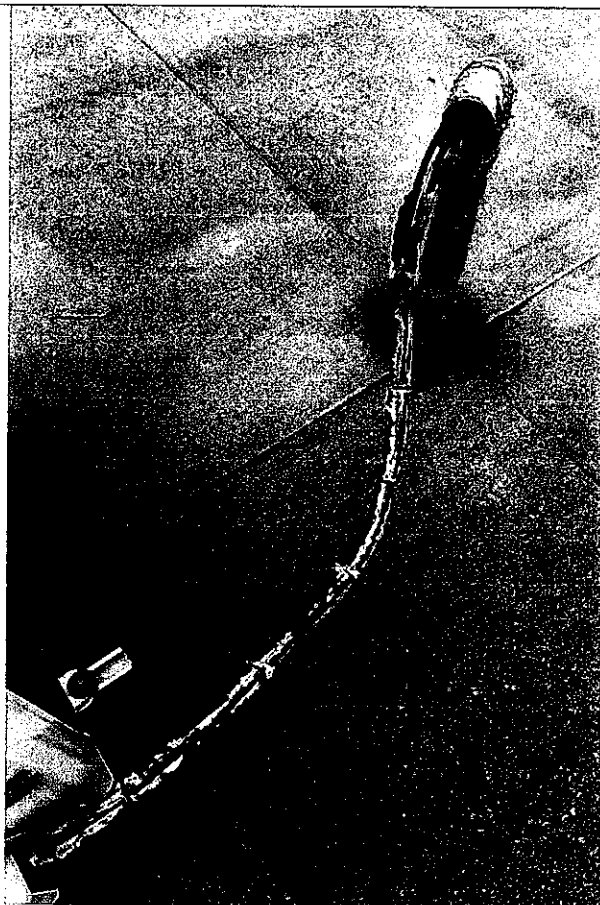
3. Agregat niesprawny – uszkodzony przez wystąpienia przepięcia w automatyce centrali. Agregat kwalifikuje się do wymiany na nowy.
1. Urządzenie sprawne, praca prawidłowa. Należy wymienić izolację rurociągów freonowych wraz z zabezpieczeniem – odcinek na zewnątrz budynku, około 1,5 mb.
2. Urządzenie sprawne, praca prawidłowa. Należy wymienić izolację rurociągów freonowych wraz z zabezpieczeniem – odcinek na zewnątrz budynku, około 2 mb.

[Signature]

[Signature]



Dokumentacja zdjęciowa:



WYKONAWCA

Szymon Klass
KLASS-INSTAL
SZYMON KLASS
84-215 Ustarbowo
NIP: 588-232-21-21, REGON: 368647856
tel. 511 611 773

ZAMAWIAJĄCY



PROTOKÓŁ OKRESOWEJ OBSŁUGI TECHNICZNEJ

OBIEKT Straż Graniczna Gdańsk Oliwska 35 – Strzelnica

DATA : 24/11/2025r.

Lp	MARKA	JEDNOSTKA WEWNĘTRZNA		JEDNOSTKA ZEWNĘTRZNA	
		MODEL	SERIA	MODEL	SERIA
1 a	Midea	MCA3U-12FNXD0	341A96771010706016022	MOB30-12HFN8	Nieczytelny
2 b	Midea	MA-12NXD0-I	341A033510304290840171	MA-12NXD0-I	nieczytelny
3 c	Midea	Centrala biura	CNW4	MB-24N8D0-O	nieczytelny
4					
5					

		1 a	2 b	3 c	4	5
Układ chłodniczy:						
-pobór prądu sprężarki(Z/N) -	A	Prawidłowe	Prawidłowe	Niesprawne		
temp.- ciśnienie parowania	C/bar	8 bar	8,4 bar	-		
Czynnik chłodniczy:						
-rodzaj		R32	R32	R32		
-ilość (nominalna)	kg	0,87	0,5	1,6 kg		
-uzupełnienie	kg	-	-	-		
-ekwiwalent CO2	tona	0,587	0,337	1,08		
Data produkcji						
Pozostałe czynności serwisowe:						
-stan filtrów powietrza		Zabrudzone	Zabrudzone	Brak		
-czyszczenie filtrów pow.		Tak	Tak	-		
-czyszczenie mech. chłodnicy		Tak	Tak	Tak		
-dezynfekcja chłodnicy		Tak	Tak	Tak		
-spr. drożności odpływu skroplin		Tak	tak	Tak		
-sprawdzenie instalacji elektrycznej		Tak	Tak	Niesprawne		
-stan instalacji chłodniczej		Średni	średni	Średni		
-mycie jednostek wew. i zew.		tak	tak	tak		
- temp. w pomieszczeniu	C	21	20	-		
-temp. pow. nawiewanego	C	10,5	9	-		
Lokalizacja		biuro	Serwerownia	CNW4		

Uwagi:

3. agregat niesprawny – do wymiany

WYKONAWCA

SZYMON KLASS

Lipowa 31, 84-215 Ustarbowo

NIP: 588-232-21-21, REGON: 1488847656

tel. 511 611 773

ZAMAWIAJĄCY

Harald Gmeinh



PROTOKÓŁ OKRESOWEJ OBSŁUGI TECHNICZNEJ

OBIEKT Straż Graniczna Gdańsk Oliwska 35 – Strzelnica

DATA : 24/11/2025r.

Lp	MARKA	JEDNOSTKA WEWNĘTRZNA		JEDNOSTKA ZEWNĘTRZNA	
		MODEL	SERIA	MODEL	SERIA
1	Midea	MCA3U-12FNXD0	341A96771010706016022	MOB30-12HFN8	Nieczytelny
2	Midea	MA-12NXD0-I	341A033510304290840171	MA-12NXD0-I	nieczytelny
3	Midea	Centrala biura	CNW4	MB-24N8D0-0	nieczytelny
4					
5					

		1	2	3	4	5
Układ chłodniczy:						
-pobór prądu sprężarki(Z/N) -	A	Prawidłowe	Prawidłowe	Niesprawne		
temp.- ciśnienie parowania	C/bar	8 bar	8,4 bar	-		
Czynnik chłodniczy:						
-rodzaj		R32	R32	R32		
-ilość (nominalna)	kg	0,87	0,5	1,6 kg		
-uzupełnienie	kg	-	-	-		
-ekwiwalent CO2	tona	0,587	0,337	1,08		
Data produkcji						
Pozostałe czynności serwisowe:						
-stan filtrów powietrza		Zabrudzone	Zabrudzone	Brak		
-czyszczenie filtrów pow.		Tak	Tak	-		
-czyszczenie mech. chłodnicy		Tak	Tak	Tak		
-dezynfekcja chłodnicy		Tak	Tak	Tak		
-spr. drożności odpływu skroplin		Tak	tak	Tak		
-sprawdzenie instalacji elektrycznej		Tak	Tak	Niesprawne		
-stan instalacji chłodniczej		Średni	średni	Średni		
-mycie jednostek wew. i zew.		tak	tak	tak		
- temp. w pomieszczeniu	C	21	20	-		
-temp. pow. nawiewanego	C	10,5	9	-		
Lokalizacja		biuro	Serwerownia	CNW4		
Uwagi:						
3. agregat niesprawny – do wymiany						

KLASS-INSTAL

WYKONAWCA

84-215 Ustarbowo
NIP: 588-23-22-121, REGON: 388847856
tel. 511 611 773

Szymon Klass

ZAMAWIAJĄCY

Marcin Gmerek