



KLIMATYZACJE · WENTYLACJE · POMPY CIEPŁA · CHŁODNICTWO

Klient:	Morski Oddział Straży Granicznej Strzelnica
Adres:	Gdańsk Oliwska 35
Data:	24.11.2025

Typ urządzenia/producent/lokalizacja	Model:	Nr seryjny:
Centrala wentylacyjna VBW Dach – kulochwyt główny	BD-2(50)P CNW2	C51153/19

SEKCJA AUTOMATYKI	
Czujnik temperatury nawiewu	Odczyt prawidłowy
Czujnik temperatury wyciągu	Odczyt prawidłowy
Czujnik temperatury zewnętrznej	Odczyt prawidłowy
Czujnik temperatury odzysku	Brak na wyposażeniu
Siłownik przepustnicy nawiewu	Praca prawidłowa
Siłownik przepustnicy wyciągu	Praca prawidłowa
SEKCJA NAGRZEWNICY	
Rodzaj nagrzewnicy głównej	Wodna
Stan nagrzewnicy	Bardzo dobry
NW: Czujnik temperatury wodny powrotnej	Brak na wyposażeniu
NW: Siłownik zaworu nagrzewnicy	Uszkodzony - do wymiany
NW: Pompa obiegowa nagrzewnicy	Nie dotyczy
NW: Termostat przeciwwymrożeńowy	Praca prawidłowa
NE/DX/NWNG: Sygnał analogowy (0-10)	Prawidłowy
NW: Sygnał pracy pompy	Prawidłowy
SEKCJA WYMIENNIKA GLIKOLOWEGO	
WGL Czystość wymienników	Brak zabrudzeń
WG: Stan wymienników	Bardzo dobry
WG: Siłownik i zawór	Praca prawidłowa
WG: Pompa obiegowa	Praca prawidłowa
WG: Ciśnienie w układzie	Brak ciśnienia, układ nieszczelny
SEKCJA FILTRACYJNA	
SFN: Filtry nawiew	Wymienione
SFN: Ilość filtrów w sekcji nawiewu	1
SFN: Wymiary filtrów nawiewu	592x592x360
SFW: Filtry wyciąg	Wymienione
SFW: Ilość filtrów w sekcji wyciągu	2
SFW: Wymiary filtrów wyciągu	592x592x590 i 592x592x50
SEKCJA WENTYLATORÓW - NAWIEW	
SWN: Rodzaj silników	AC
SWN: Ilość wentylatorów w sekcji	1
SWN: Falownik	EURA 1F
SWN: Stan falownika	Praca prawidłowa
SWN: Stan zespołu wentylatorowego	Bardzo dobry
SWN: Czystość wentylatora	Bardzo dobra

SEKCJA WENTYLATORÓW - WYCIĄG	
SWW: Rodaj silników	AC
SWW: Ilość wentylatorów w sekcji	1
SWW: Falownik	EURA 1F
SWW: Stan falownika	Praca prawidłowa
SWW: Stan zespołu wentylatorowego	Bardzo dobry
SWW: Czystość wentylatora	Bardzo dobra
DODATKOWE INFORMACJE	
Stan centrali po serwisie	Praca w awarii
Czy centrala wymaga czyszczenia	Nie
<ol style="list-style-type: none"> 1. Uszkodzony siłownik zaworu nagrzewnicy wodnej – siłownik Johnson Control AC/DC24V Sygnał: 0-10V / 0-20mA 2. Brak puszki hermetycznej na połączeniu siłownika odzysku glikolowego – do zamontowania puszka hermetyczna oraz wymiana kostek połączeniowych. 3. Izolacja instalacji odzysku glikolowego do poprawy/wymiany 4. Izolacja instalacji ciepła do nagrzewnicy do uzupełnienia. 5. Instalacja odzysku glikolowego – konieczność wymiany: naczynka, zaworów bezpieczeństwa, odpowietrzników. Należy napęlić układ nowym glikolem. Wymienniki szczelne. 	



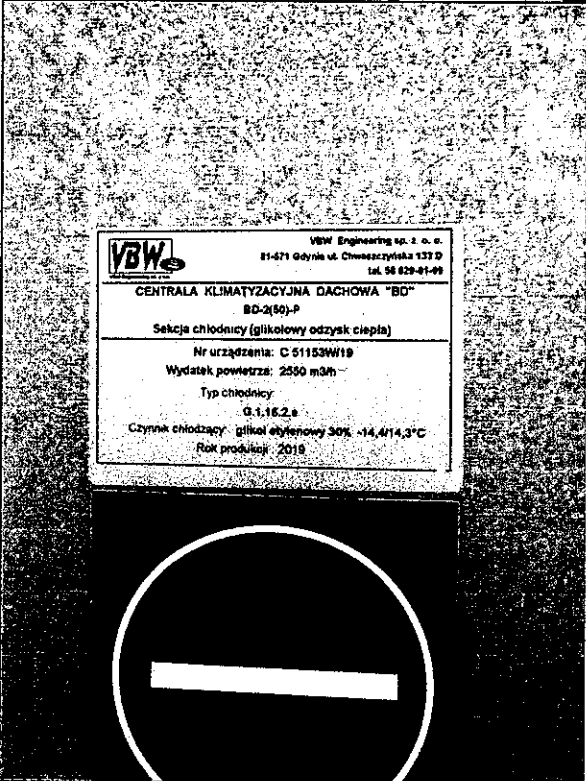
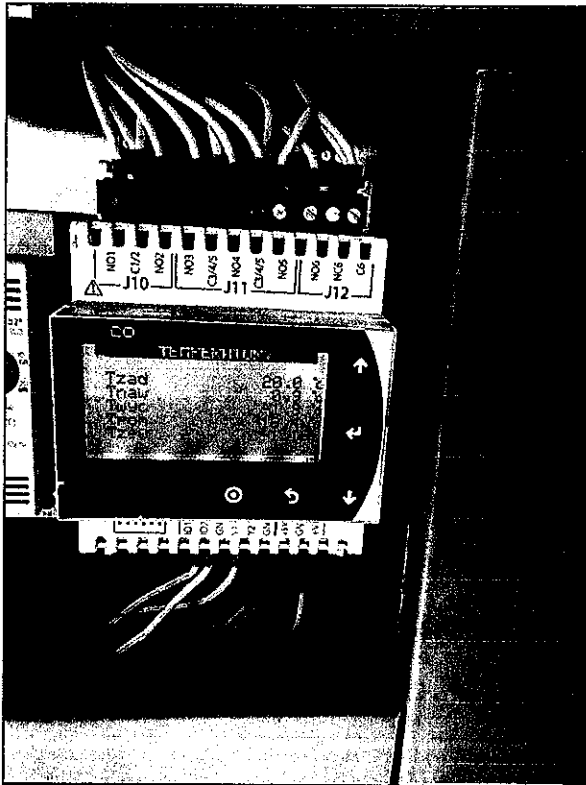
Szymon

KLASS-INSTAL

Szymon Klass
Lipowa 31, 84-215 Ustarbowo
Nip: 588 232 21 21

511-611-773
klass.instalacje@gmail.com

[Signature]



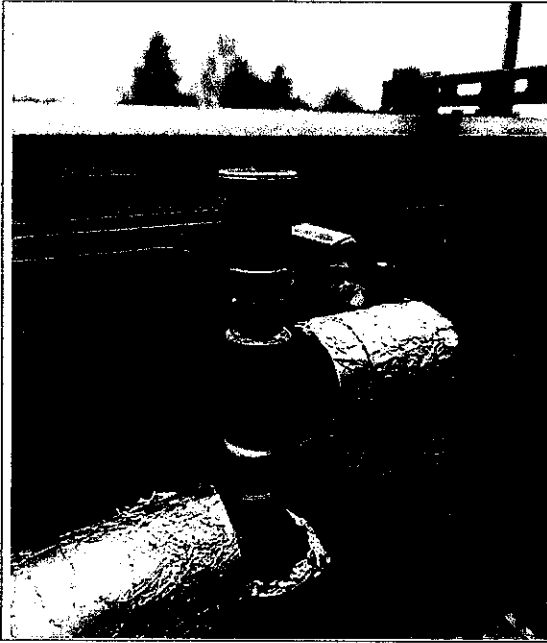
Szymon Klass

KLASS-INSTAL

Szymon Klass
 Lipowa 31, 84-215 Ustarbowo
 Nip: 588 232 21 21

511-611-773
 klass.instalacje@gmail.com

Q



KLASS-INSTAL
SZYMON KLASS
84-215 Ustarbowo
NIP: 588-232-21-21, REGON: 1488847856
761 511 611-773

Podpis serwisanta

KLASS-INSTAL

Szymon Klass

Lipowa 31, 84-215 Ustarbowo

Nip: 588 232 21 21



KLASS-INSTAL

.....
Podpis osoby odbierającej

511-611-773

klass.instalacje@gmail.com