

Klient:	Morski Oddział Straży Granicznej Strzelnica
Adres:	Gdańsk Oliwska 35
Data:	24.11.2025

Typ urządzenia/producent/lokalizacja	Model:	Nr seryjny:
Centrala wentylacyjna VBW DACH - STRZELNICA	BD-3(50)P CNW3	C51154/19

SEKCJA AUTOMATYKI	
Czujnik temperatury nawiewu	Odczyt prawidłowy
Czujnik temperatury wyciągu	Odczyt prawidłowy
Czujnik temperatury zewnętrznej	Odczyt prawidłowy
Czujnik temperatury odzysku	Brak na wyposażeniu
Siłownik przepustnicy nawiewu	Praca prawidłowa
Siłownik przepustnicy wyciągu	Praca prawidłowa
SEKCJA NAGRZEWNICY	
Rodzaj nagrzewnicy głównej	Wodna
Stan nagrzewnicy	Bardzo dobry
NW: Czujnik temperatury wodny powrotnej	Brak na wyposażeniu
NW: Siłownik zaworu nagrzewnicy	Uszkodzony - do wymiany
NW: Pompa obiegowa nagrzewnicy	Nie dotyczy
NW: Termostat przeciwzamrozeniowy	Praca prawidłowa
NE/DX/NW/NG: Sygnał analogowy (0-10)	Prawidłowy
NW: Sygnał pracy pompy	Prawidłowy
SEKCJA WYMIENNIKA GLIKOLOWEGO	
WGL Czystość wymienników	Brak zabrudzeń
WG: Stan wymienników	Bardzo dobry
WG: Siłownik i zawór	Praca prawidłowa
WG: Pompa obiegowa	Praca prawidłowa
WG: Ciśnienie w układzie	Niskie ciśnienie
SEKCJA FILTRACYJNA	
SFN: Filtry nawiew	Wymienione
SFN: Ilość filtrów w sekcji nawiewu	2
SFN: Wymiary filtrów nawiewu	592x592x360 i 287x592x360
SFW: Filtry wyciąg	Wymienione
SFW: Ilość filtrów w sekcji wyciągu	4
SFW: Wymiary filtrów wyciągu	592x592x360 i 287x592x360 i 592x592x590 i 287x592x590
SEKCJA WENTYLATORÓW - NAWIEW	
SWN: Rodaj silników	AC
SWN: Ilość wentylatorów w sekcji	1
SWN: Fałownik	EURA 1F
SWN: Stan fałownika	Praca prawidłowa
SWN: Stan zespołu wentylatorowego	Bardzo dobry
SWN: Czystość wentylatora	Bardzo dobra


KLASS-INSTAL

 Szymon Klass
 Lipowa 31, 84-215 Ustarbowo
 Nip: 588 232 21 21

511-611-773
 klass.instalacje@gmail.com



SEKCJA WENTYLATORÓW - WYCIĄG	
SWW: Rodaj silników	AC
SWW: Ilość wentylatorów w sekcji	1
SWW: Falownik	EURA 1F
SWW: Stan falownika	Praca prawidłowa
SWW: Stan zespołu wentylatorowego	Bardzo dobry
SWW: Czystość wentylatora	Bardzo dobra
DODATKOWE INFORMACJE	
Stan centrali po serwisie	Praca w awarii
Czy centrala wymaga czyszczenia	Nie
<p>1. Uszkodzony silownik zaworu nagrzewnicy wodnej – silownik Johnson Control AC/DC24V Sygnał: 0-10V / 0-20mA</p> <p>2. Odklejona kłapa rewizyjna silownika nawiewu – prowizorycznie zamocowano – należy uszczelnić połączenie.</p> <p>3. Brak puszkii hermetycznej na połączeniu silownika odzysku glikolowego – do zamontowania puszkii hermetyczna oraz wymiana kostek połączeniowych.</p> <p>4. Izolacja instalacji odzysku glikolowego do poprawy/wymiany</p> <p>5. Izolacja instalacji ciepła do nagrzewnicy do uzupełnienia.</p> <p>6. Instalacja odzysku glikolowego – zalecana wymiana: naczynka, zaworów bezpieczeństwa, odpowietrzników</p>	



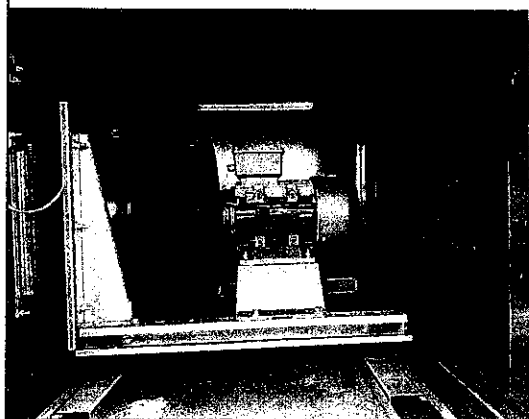
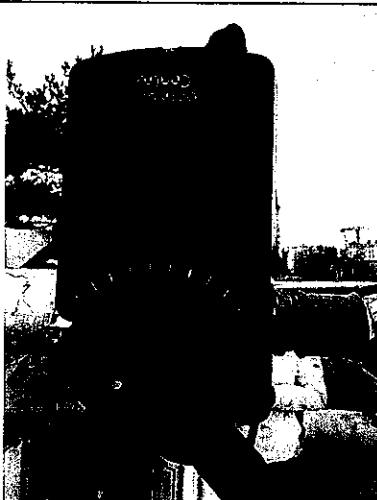
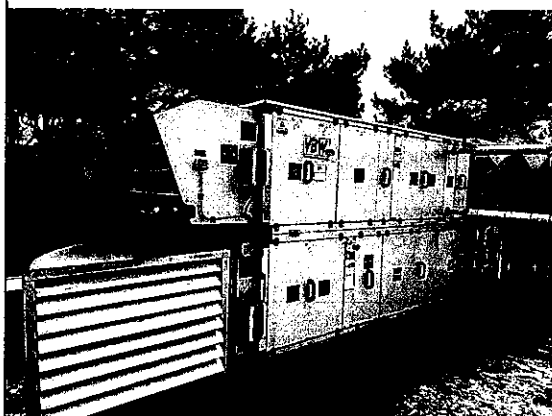
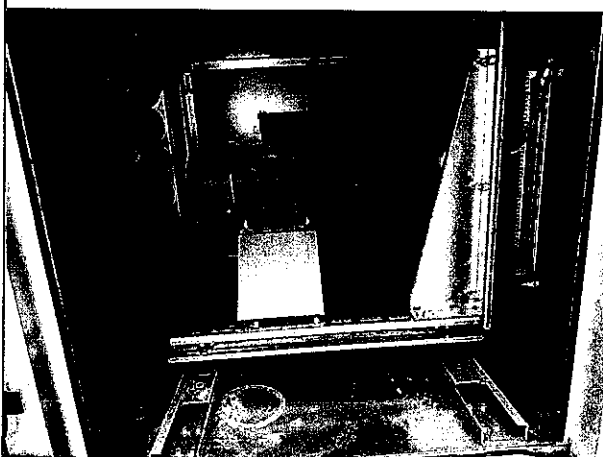
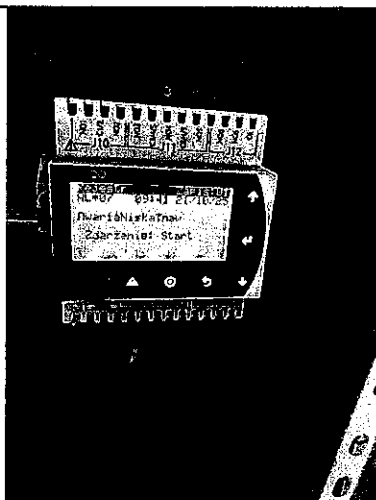
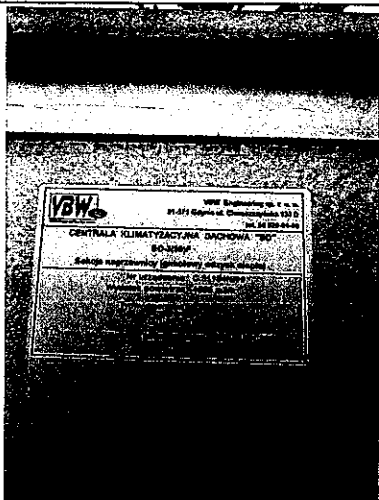
KLASS-INSTAL

Szymon Klass
Lipowa 31, 84-215 Ustarbowo
Nip: 588 232 21 21

511-611-773
klass.instalacje@gmail.com



DOKUMENTACJA ZDJĘCIOWA



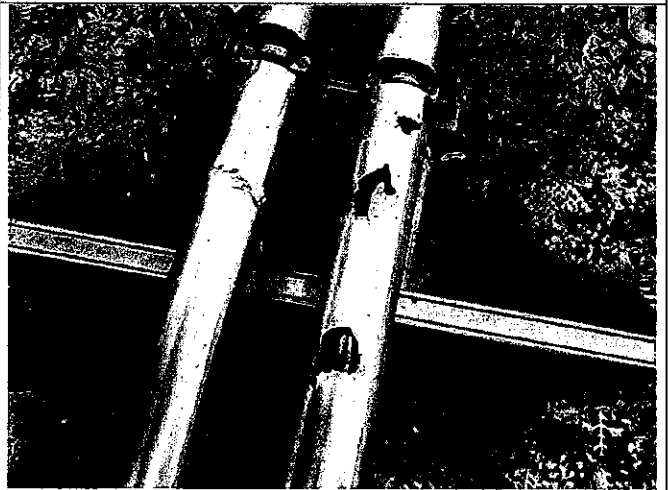
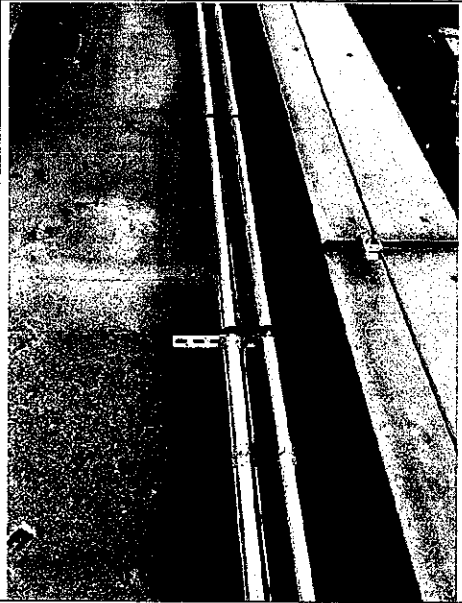
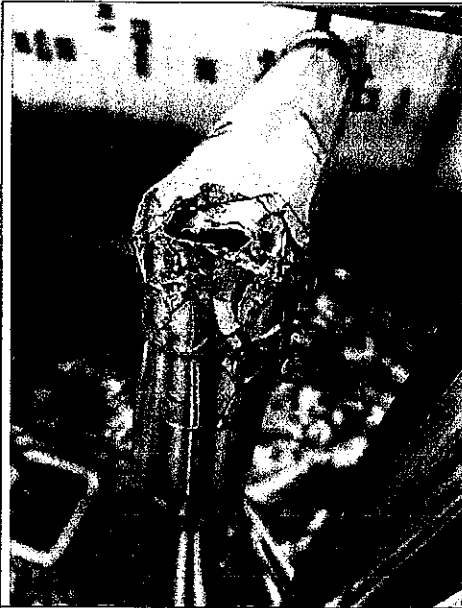
Klass

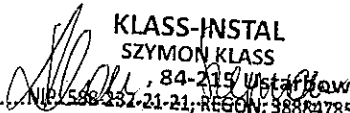
KLASS-INSTAL

Szymon Klass
Lipowa 31, 84-215 Ustarbowo
Nip: 588 232 21 21

511-611-773
klass.instalacje@gmail.com

A small, handwritten mark or signature in the bottom right corner of the page, consisting of a stylized letter 'Q' or similar symbol.




KLASS-INSTAL
 SZYMON KLASS
 , 84-215 Ustarbówo
 NIP: 588 232 21 21; REGON: 388847856
 Podpis: 511 611 773

.....
 Podpis osoby odbierającej

KLASS-INSTAL
 Szymon Klass
 Lipowa 31, 84-215 Ustarbówo
 Nip: 588 232 21 21



511-611-773
 klass.instalacje@gmail.com

